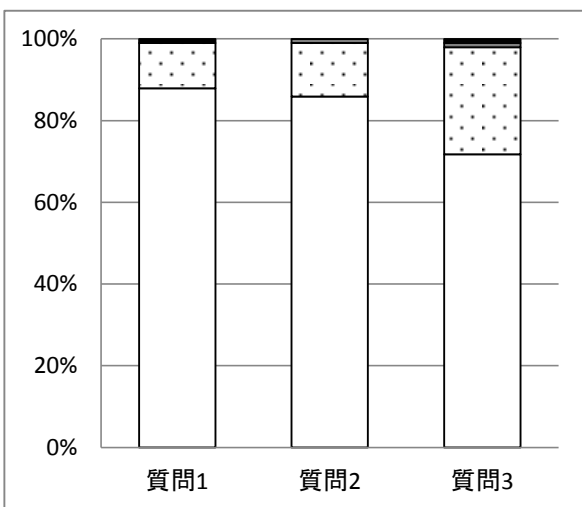


質問項目

1	先生は、この授業の目標・ねらいをきちんと伝えてありますか
2	先生は、授業時間内や課題・宿題等で、この授業で覚えた知識・技能を活用する機会を与えていますか
3	この授業によって学力や技能の向上を実感していますか
4	この授業に自分なりの課題や目標をもって取り組んでいますか

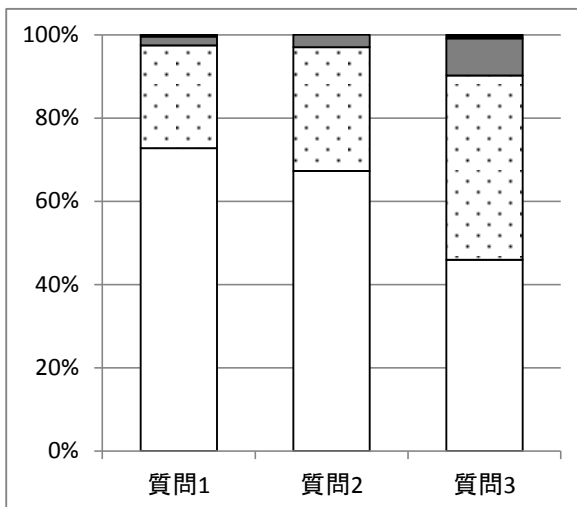
質問4 当てはまる
 $\frac{99}{280} = 35.36\%$

	質問1	質問2	質問3
当てはまる	87	85	71
やや当てはまる	11	13	26
あまり当てはまらない	0	1	1
当てはまらない	1	0	1



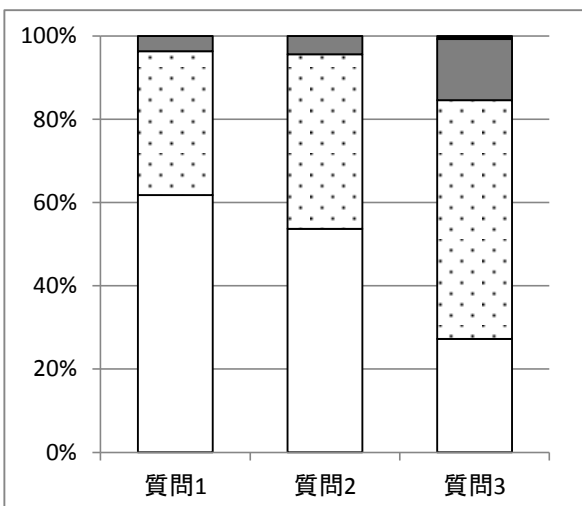
質問4 当てはまる+やや当てはまる
 $\frac{235}{280} = 83.93\%$

	質問1	質問2	質問3
当てはまる	171	158	108
やや当てはまる	58	70	104
あまり当てはまらない	5	7	21
当てはまらない	1	0	2



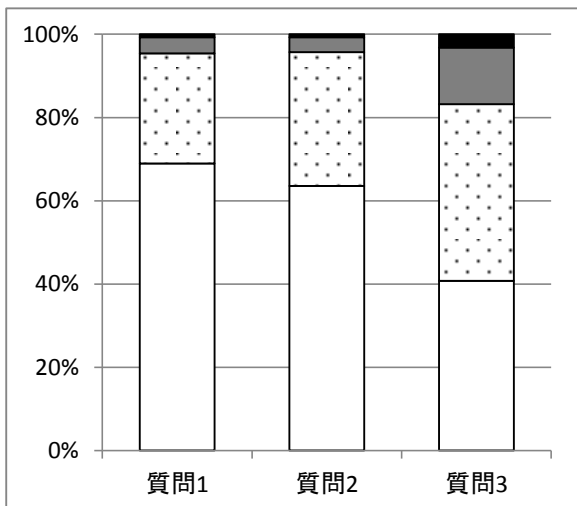
質問4 やや当てはまる
 $\frac{136}{280} = 48.57\%$

	質問1	質問2	質問3
当てはまる	84	73	37
やや当てはまる	47	57	78
あまり当てはまらない	5	6	20
当てはまらない	0	0	1



質問4 すべて
 $\frac{280}{280} = 100\%$

	質問1	質問2	質問3
当てはまる	193	178	114
やや当てはまる	74	90	119
あまり当てはまらない	11	10	38
当てはまらない	2	2	9

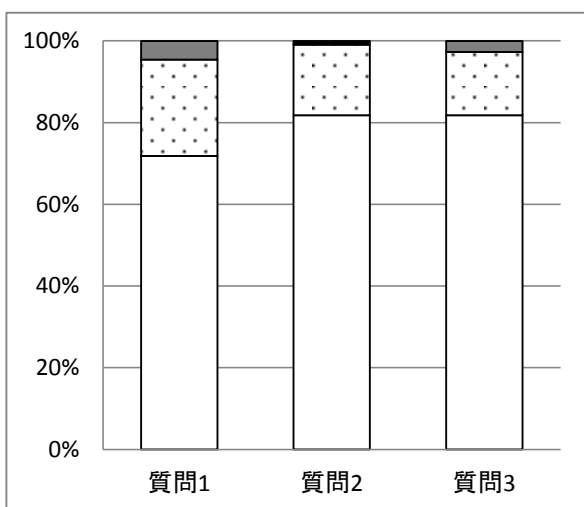


質問項目

1	先生は、この授業の目標・ねらいをきちんと伝えていますか
2	先生は、授業時間内や課題・宿題等で、この授業で覚えた知識・技能を活用する機会を与えていますか
3	この授業によって学力や技能の向上を実感していますか
4	この授業に自分なりの課題や目標をもって取り組んでいますか

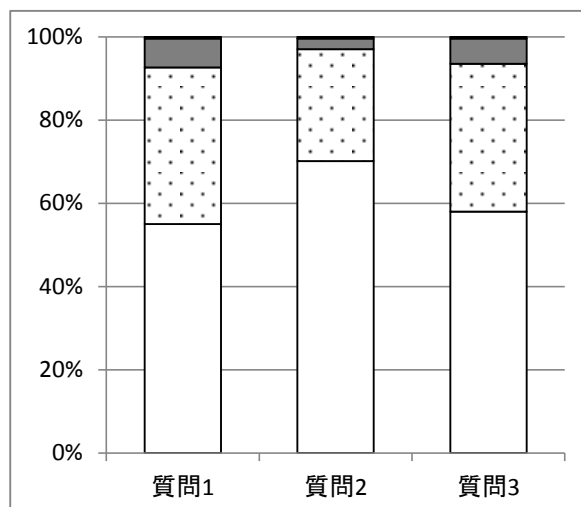
質問4 当てはまる
 $\frac{110}{280} = 39.29\%$

	質問1	質問2	質問3
当てはまる	79	90	90
やや当てはまる	26	19	17
あまり当てはまらない	5	0	3
当てはまらない	0	1	0



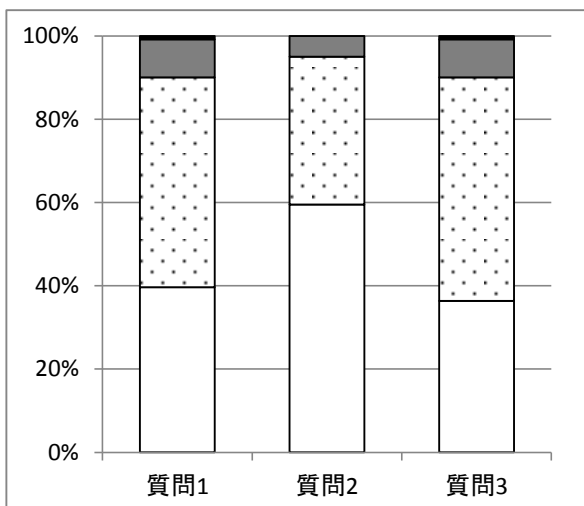
質問4 当てはまる+やや当てはまる
 $\frac{231}{280} = 82.5\%$

	質問1	質問2	質問3
当てはまる	127	162	134
やや当てはまる	87	62	82
あまり当てはまらない	16	6	14
当てはまらない	1	1	1



質問4 やや当てはまる
 $\frac{121}{280} = 43.21\%$

	質問1	質問2	質問3
当てはまる	48	72	44
やや当てはまる	61	43	65
あまり当てはまらない	11	6	11
当てはまらない	1	0	1



質問4 すべて
 $\frac{280}{280} = 100\%$

	質問1	質問2	質問3
当てはまる	142	182	140
やや当てはまる	102	80	101
あまり当てはまらない	31	14	32
当てはまらない	5	4	7

