

質問項目

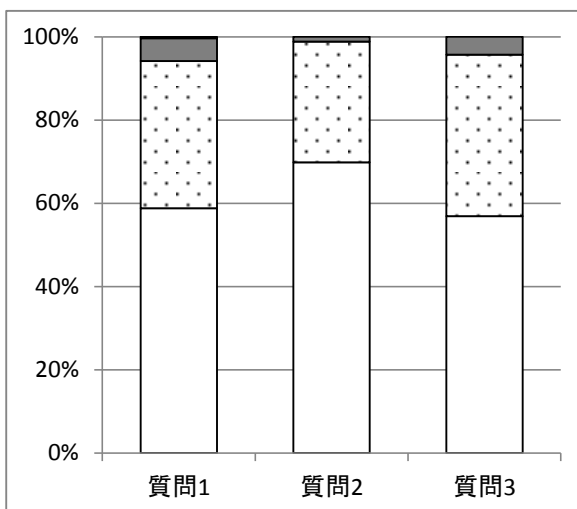
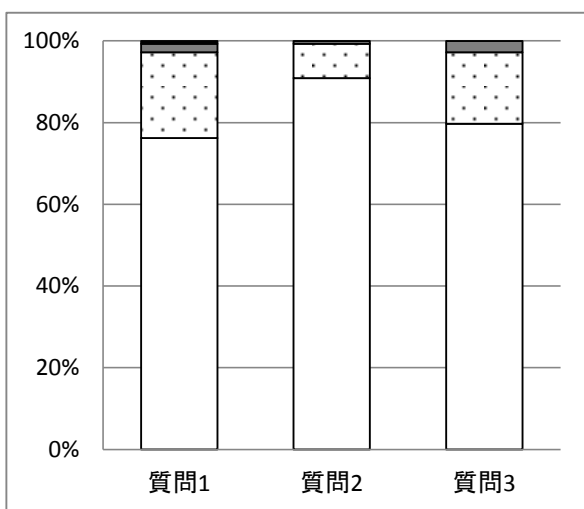
1	先生は、この授業の目標・ねらいをきちんと伝えていますか
2	先生は、授業時間内や課題・宿題等で、この授業で覚えた知識・技能を活用する機会を与えていますか
3	この授業によって学力や技能の向上を実感していますか
4	この授業に自分なりの課題や目標をもって取り組んでいますか

質問4 当てはまる
 $\frac{143}{280}$ 51.07 %

質問4 当てはまる+やや当てはまる
 $\frac{255}{280}$ 91.07 %

	質問1	質問2	質問3
当てはまる	109	130	114
やや当てはまる	30	12	25
あまり当てはまらない	3	1	4
当てはまらない	1	0	0

	質問1	質問2	質問3
当てはまる	150	178	145
やや当てはまる	90	74	99
あまり当てはまらない	14	3	11
当てはまらない	1	0	0

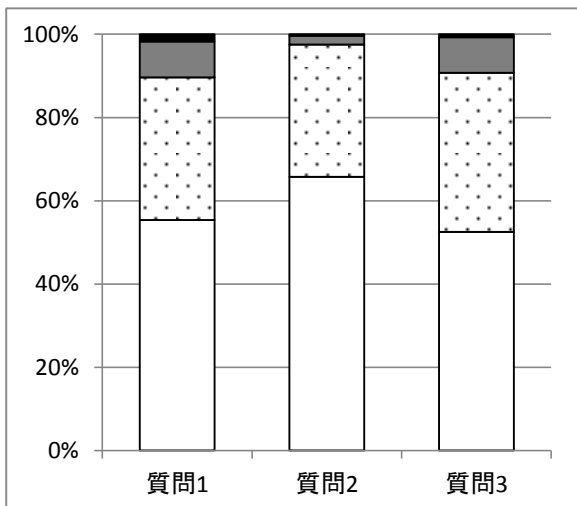
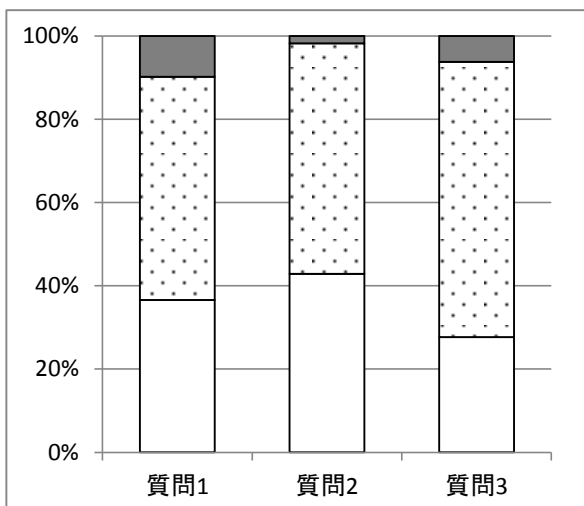


質問4 やや当てはまる
 $\frac{112}{280}$ 40 %

質問4 すべて
 $\frac{280}{280}$ 100 %

	質問1	質問2	質問3
当てはまる	41	48	31
やや当てはまる	60	62	74
あまり当てはまらない	11	2	7
当てはまらない	0	0	0

	質問1	質問2	質問3
当てはまる	155	184	147
やや当てはまる	96	89	107
あまり当てはまらない	24	6	24
当てはまらない	5	1	2



質問項目

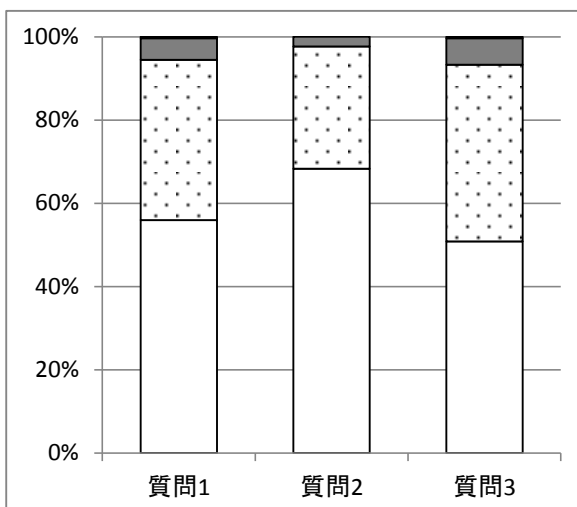
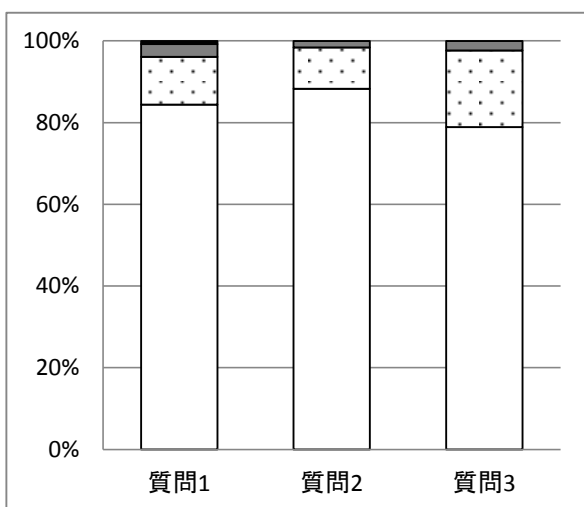
1	先生は、この授業の目標・ねらいをきちんと伝えてありますか
2	先生は、授業時間内や課題・宿題等で、この授業で覚えた知識・技能を活用する機会を与えていますか
3	この授業によって学力や技能の向上を実感していますか
4	この授業に自分なりの課題や目標をもって取り組んでいますか

質問4 当てはまる
 $\frac{128}{280} = 45.71\%$

質問4 当てはまる+やや当てはまる
 $\frac{252}{280} = 90\%$

	質問1	質問2	質問3
当てはまる	108	113	101
やや当てはまる	15	13	24
あまり当てはまらない	4	2	3
当てはまらない	1	0	0

	質問1	質問2	質問3
当てはまる	141	172	128
やや当てはまる	97	74	107
あまり当てはまらない	13	6	16
当てはまらない	1	0	1



質問4 やや当てはまる
 $\frac{124}{280} = 44.29\%$

質問4 すべて
 $\frac{280}{280} = 100\%$

	質問1	質問2	質問3
当てはまる	33	59	27
やや当てはまる	82	61	83
あまり当てはまらない	9	4	13
当てはまらない	0	0	1

	質問1	質問2	質問3
当てはまる	145	184	129
やや当てはまる	110	80	120
あまり当てはまらない	21	15	25
当てはまらない	4	1	6

