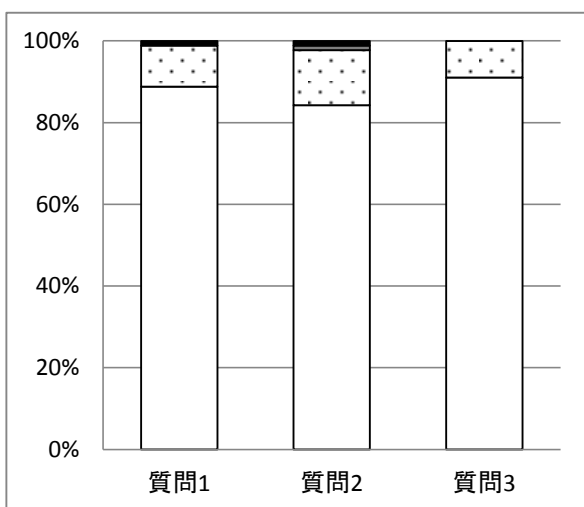


質問項目

1	先生は、この授業の目標・ねらいをきちんと伝えてありますか
2	先生は、授業時間内や課題・宿題等で、この授業で覚えた知識・技能を活用する機会を与えていますか
3	この授業によって学力や技能の向上を実感していますか
4	この授業に自分なりの課題や目標をもって取り組んでいますか

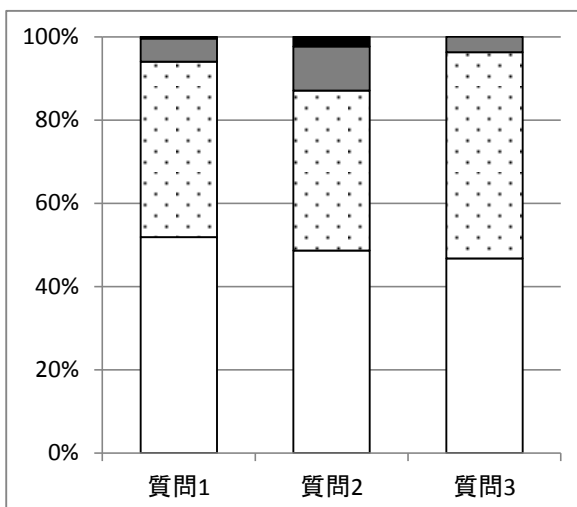
質問4 当てはまる  
 $\frac{89}{282} = 31.56\%$

	質問1	質問2	質問3
当てはまる	79	75	81
やや当てはまる	9	12	8
あまり当てはまらない	0	1	0
当てはまらない	1	1	0



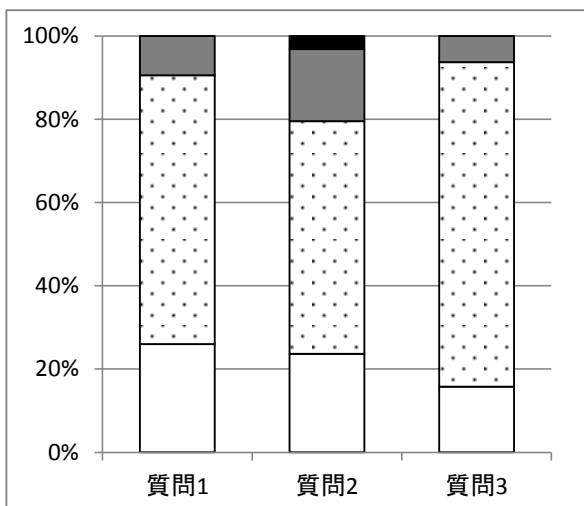
質問4 当てはまる+やや当てはまる  
 $\frac{216}{282} = 76.6\%$

	質問1	質問2	質問3
当てはまる	112	105	101
やや当てはまる	91	83	107
あまり当てはまらない	12	23	8
当てはまらない	1	5	0



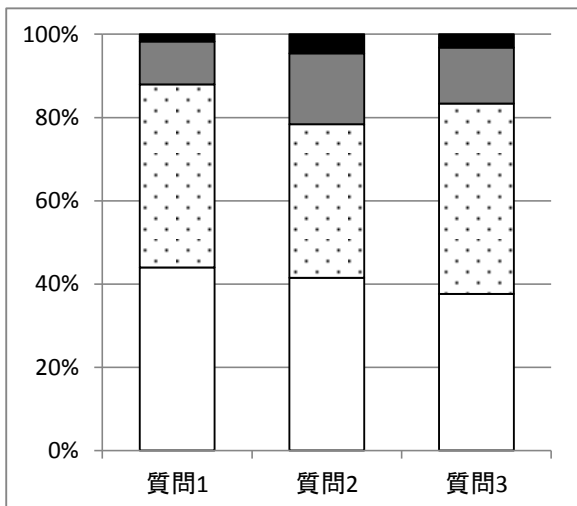
質問4 やや当てはまる  
 $\frac{127}{282} = 45.04\%$

	質問1	質問2	質問3
当てはまる	33	30	20
やや当てはまる	82	71	99
あまり当てはまらない	12	22	8
当てはまらない	0	4	0



質問4 すべて  
 $\frac{282}{282} = 100\%$

	質問1	質問2	質問3
当てはまる	124	117	106
やや当てはまる	124	104	129
あまり当てはまらない	29	48	38
当てはまらない	5	13	9

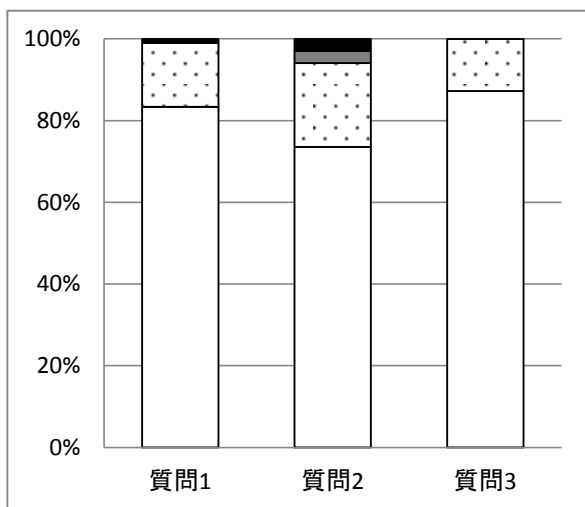


質問項目

1	先生は、この授業の目標・ねらいをきちんと伝えてありますか
2	先生は、授業時間内や課題・宿題等で、この授業で覚えた知識・技能を活用する機会を与えていますか
3	この授業によって学力や技能の向上を実感していますか
4	この授業に自分なりの課題や目標をもって取り組んでいますか

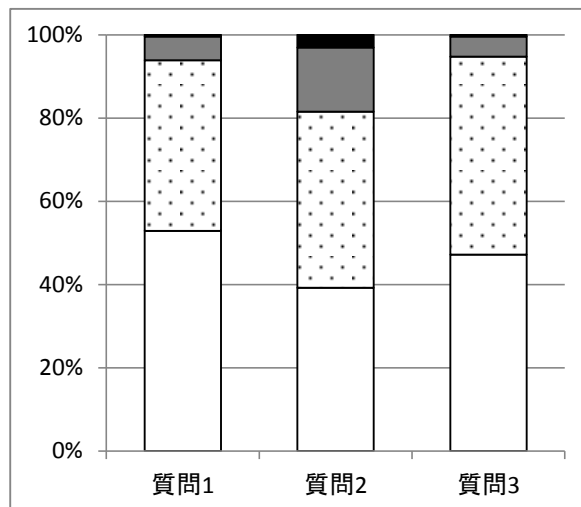
質問4 当てはまる  
 $\frac{102}{282} = 36.17\%$

	質問1	質問2	質問3
当てはまる	85	75	89
やや当てはまる	16	21	13
あまり当てはまらない	0	3	0
当てはまらない	1	3	0



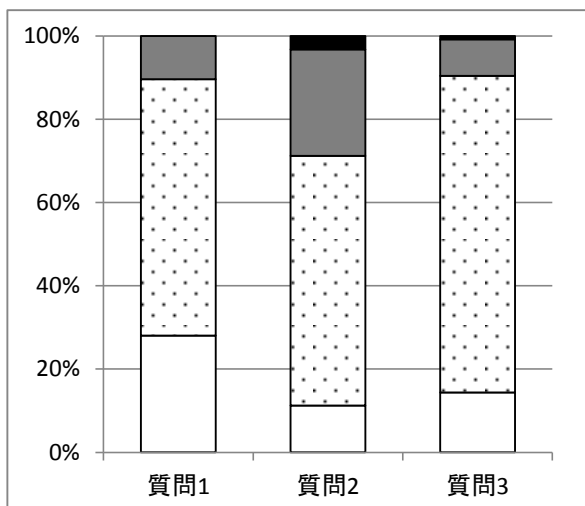
質問4 当てはまる+やや当てはまる  
 $\frac{227}{282} = 80.5\%$

	質問1	質問2	質問3
当てはまる	120	89	107
やや当てはまる	93	96	108
あまり当てはまらない	13	35	11
当てはまらない	1	7	1



質問4 やや当てはまる  
 $\frac{125}{282} = 44.33\%$

	質問1	質問2	質問3
当てはまる	35	14	18
やや当てはまる	77	75	95
あまり当てはまらない	13	32	11
当てはまらない	0	4	1



質問4 すべて  
 $\frac{282}{282} = 100\%$

	質問1	質問2	質問3
当てはまる	129	93	111
やや当てはまる	123	110	122
あまり当てはまらない	26	62	42
当てはまらない	4	17	7

